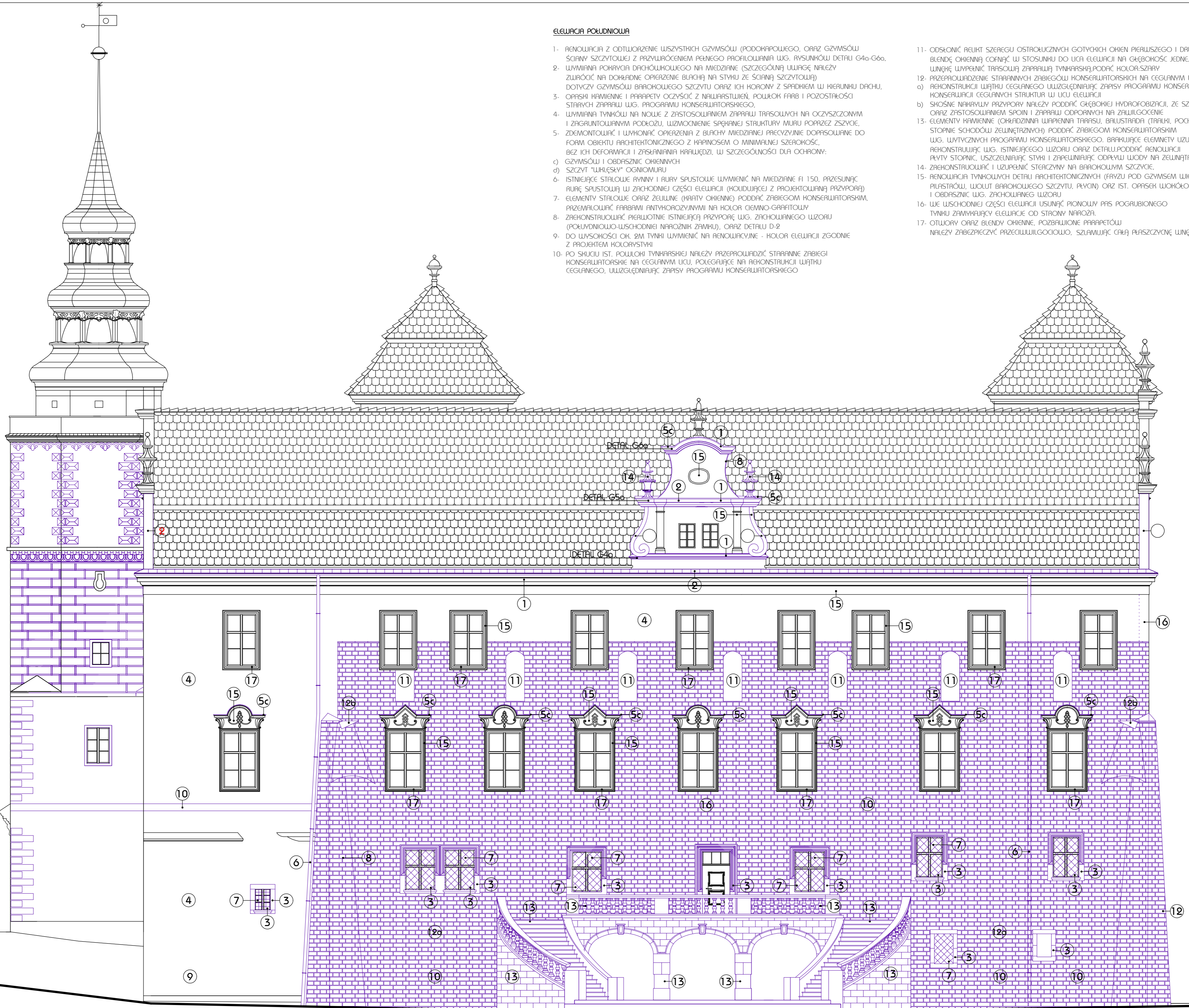


ELEWACJA POŁUDNIOWA

1. RENOWACJA Z ODTWORZENIE WSZYSTKICH GZYMSÓW (PODOKAPOWEGO, ORAZ GZYMSÓW ŚCIANY SZCZYTOWEJ Z PRZYWRÓCENIEM PEŁNEGO PROFILOWANIA WG. RYSUNKÓW DETALU G4a-G6a.
2. WYMIANA POKRYCIA DACHÓWKOWEGO NA MIEDZIANE (SZCZEGÓLNA UWAGĘ NALEŻY ZWAŻYĆ NA DOKŁADNE OPIERZENIE BLACHĄ NA STYKI ZE ŚCIANĄ SZCZYTOWĄ) DOTYCZY GZYMSÓW BAROKOWEGO SZCZYTU ORAZ ICH KORONY Z SPADKIEM W KIERUNKU DACHU.
3. OPASKI KAMIENNE I PARAPETY OCZYŚCIĆ Z NAWARSTWIEN, POLIŁOK FARB I POZOSTAŁOŚCI STARYCH ZAPRAW WG. PROGRAMU KONSERWATORSKIEGO.
4. WYMIANA TYNKÓW NA NOWE Z ZASTOSOWANIEM ZAPRAW TRASOWYCH NA OCZYSZCZONYM I ZAGRANTOWANYM PODKOŻU, WZMOCNIENIE SPĘKANEJ STRUKTURY MURU POPRZECZYSZCIE.
5. ZDEMONTOWAĆ I WYKONAĆ OPIERZENIA Z BLACHY MIEDZIANEJ PRACZYNNIE DOPASOWANE DO FORM OBIEKTU ARCHITEKTONICZNEGO Z KAPINOSEM O MINIMALNEJ SZEROKOŚCI, BEZ ICH DEFORMACJI I ZASZKADZANIA KRAJÓWYMI, W SZCZEGÓLNOŚCI DLA OCHRONY:
  - c) GZYMSÓW I OGDASZNIK OKIENNYCH
  - d) SZCZYT "WIKŁĘSKY" OGNIOMURU
6. ISTNIEJĄCE STALOWE RYMNY I RURY SPUSTOWE WYMIENIĆ NA MIEDZIANE FI 150, PRZESUNĄC RURĘ SPUSTOWĄ W ZACHODNIEJ CZĘŚCI ELEWACJI (KOLIDUJĄCEJ Z PROJEKTOWANĄ PRZYPORĄ).
7. ELEMENTY STALOWE ORAZ ŻELWNE (KRAFY OKIENNE) PODDAĆ ZABIEGOM KONSERWATORSKIM, PRZEMALOWAĆ FARBAMI ANTYKOROZYJNYMI NA KOLOR CIEMNO-GARBITOWY.
8. ZREKONSTRUOWAĆ PIERWOTNIE ISTNIEJĄCĄ PRZYPORĘ WG. ZACHOWANEGO WZORU (POŁUDNIOWO-WSCHODNIEJ NAROŻNIK ZAMKU), ORAZ DETALU D-8
9. DO WYSOKOŚCI OK. 2M TYNKI WYMIENIĆ NA RENOWACYJNE - KOLOR ELEWACJI ZGODNIE Z PROJEKTEM KOLORYSTYKI
10. PO SZKICU IST. POWŁOKI TYNKARSKIEJ NALEŻY PRZEPROWADZIĆ STARANNE ZABIEGI KONSERWATORSKIE NA CEGLANYM LICU, POLEGAJĄCE NA REKONSTRUKCJI WĄTKU CEGLANEGO, UWZGLĘDNIĄC ZAPISY PROGRAMU KONSERWATORSKIEGO

11. ODSŁONIĆ RELIKT SZEREGU OSTROKĄCZYCH GOTYCKICH OKIEN PIERWSZEGO I DRUGIEGO PIĘTRA. BLENDE OKIENNĄ COFNAĆ W STOSUNKU DO LICIA ELEWACJI NA GŁĘBOKOŚĆ JEDNEJ CEGŁY. WNIĘKĘ WYPEŁNIĆ TRASOWĄ ZAPRAWĄ TYNKARSKĄ, PODDAĆ KOLOR.SZARY
12. PRZEPROWADZENIE STARANNYCH ZABIEGÓW KONSERWATORSKICH NA CEGLANYM LICU POLEGAJĄCE NA:
  - a) REKONSTRUKCJI WĄTKU CEGLANEGO UWZGLĘDNIĄC ZAPISY PROGRAMU KONSERWATORSKIEGO DOTYCZĄCE KONSERWACJI CEGLANEJ STRUKTUR W LICU ELEWACJI
  - b) SKOŚNE NAKRYWY PRZYPORY NALEŻY PODDAĆ GŁĘBOKIEJ HYDROFOBIZACJI, ZE SZLAMOWANIEM PODKOŻA ORAZ ZASTOSOWANIEM SPOIN I ZAPRAW ODOPORNICH NA ZAWILGOCENIE
13. ELEMENTY KAMIENNE (OKRADZINNA WAPIENNA TARASU, BALUSTARDA (TARLI, POCHWYT), STOPNIE SCHODÓW ZEWNĘTRZNYCH) PODDAĆ ZABIEGOM KONSERWATORSKIM WG. WYTYCZNYCH PROGRAMU KONSERWATORSKIEGO, BRAKUJĄCE ELEMENTY UZUPEŁNIĆ, REKONSTRUOWAĆ WG. ISTNIEJĄCEGO WZORU ORAZ DETALU, PODDAĆ RENOWACJI PŁYTY STOPNIE, USZCZELNIAJĄC STYKI I ZAPEWNIĄC ODPAWY WODY NA ZEWNĘTRZ.
14. ZREKONSTRUOWAĆ I UZUPEŁNIĆ STERCZYNY NA BAROKOWYM SZCZYCIE.
15. RENOWACJA TYNKOWYCH DETALI ARCHITEKTONICZNYCH (FRYZY POD GZYMSEM WIGNIĄCZYM, PILASTRÓW, WOLUT BAROKOWEGO SZCZYTU, PŁYCI) ORAZ IST. OPASEK WOKÓŁOKIENNYCH I OGDASZNIK WG. ZACHOWANEGO WZORU
16. WE WSCHODNIEJ CZĘŚCI ELEWACJI USUNĄĆ PIONOWY PAS POGRABIENEGO TYNKU ZAMYKAJĄCY ELEWACJĘ OD STRONY NAROŻA.
17. OTWORY ORAZ BLENDE OKIENNE, POZBAWIONE PARAPETÓW NALEŻY ZABEZPIECZYĆ PRZECIWWILGOCIOWO, SZLAMUJĄC CIEPŁĄ PRZESZCZYCNĄ WNIĘKĄ.



UWAGI:  
 1. PO SZKICU ISTNIEJĄCEJ POWŁOKI TYNKARSKIEJ NALEŻY PRZEPROWADZIĆ STARANNE ZABIEGI KONSERWATORSKIE NA CEGLANYM LICU, POLEGAJĄCE NA REKONSTRUKCJI WĄTKU CEGLANEGO UWZGLĘDNIĄC ZAPISY PROGRAMU KONSERWATORSKIEGO. W PRZYPADKU NIEOZPOZNANIA NA ETAPIE WYKONANIA WŁYCYM PIERWOTNEGO UKŁADU WĄTKU CEGLANEGO, NALEŻY PODJĄĆ DECYZJĘ O EWENTUALNEJ ZMIANIE ARRANŻACJI ELEWACJI POZOSTAWIAJĄC TYNK, DECYZJĘ NALEŻY PODJĄĆ NA ETAPIE WYKONANIA WŁYCYM PRZY ŚCISŁEJ WSPÓŁPRACY Z WOJEWÓDZKIM KONSERWATOREM ZABYTKÓW

2. ODSŁONIĆ RELIKT SZEREGU OSTROKĄCZYCH OKIEN POMIĘDZY I A II KONDYGNACJĄ WYRAŻAĆ ŚLADY ZAMUROWANIA WĄSKICH GOTYCKICH OKIEN. W PRZYPADKU ROZPOZNANIA NA ETAPIE WYKONAWCZYM PIERWOTNEGO UKŁADU OKIEN W NIŻSZYCH PARTIACH ELEWACJI, ODMIENNEGO NIŻ ZAŁOŻONY W PROJEKCIE LUB INNYCH PIERWOTNYCH ELEMENTÓW WYSTROJU ELEWACJI, NALEŻY PODJĄĆ DECYZJĘ O ICH WYKONANIU - DECYZJĘ O TEJ ZMIANIE NALEŻY PODJĄĆ NA ETAPIE WYKONAWCZYM PRZY ŚCISŁEJ WSPÓŁPRACY Z WOJEWÓDZKIM KONSERWATOREM ZABYTKÓW.

**modern studio architektury**  
 49-100 NIEMODLIN, SPADY 12A  
 tel: 697 287 328  
 e-mail: modernstudio@o2.pl, www.modernstudio.pl

ARCHITEKTURA

Projektant: mgr inż. arch. Maciej Rempalski (upr. 02/OP044/2012)  
 Opracował: mgr inż. arch. Dagmara Młodzeniec  
 mgr inż. arch. Małgorzata Majewska

Inwestor: Centrum Sp. z o.o.  
 Ul. Jagiellońska 54/56, 91-463 Łódź

Adres inwestycji: SPADY 55, 49-100 NIEMODLIN  
 JED. EWIDENCYJNA: 160907\_4,  
 OBRĘB: 0027 NIEMODLIN, DZ. NR. 521/1

Faza: **PROJEKT WYKONAWCZY**

Projekt: PROJEKT REWALORYZACJI ELEWACJI ZAMKU W NIEMODLINIE

Nazwa rysunku: ELEWACJA POŁUDNIOWA - PROJEKT REWALORYZACJI

Skala: 1:100 Nr rysunku:  
 Data: SIERPIEŃ 2016 ARCHITEKTURA **A-3**