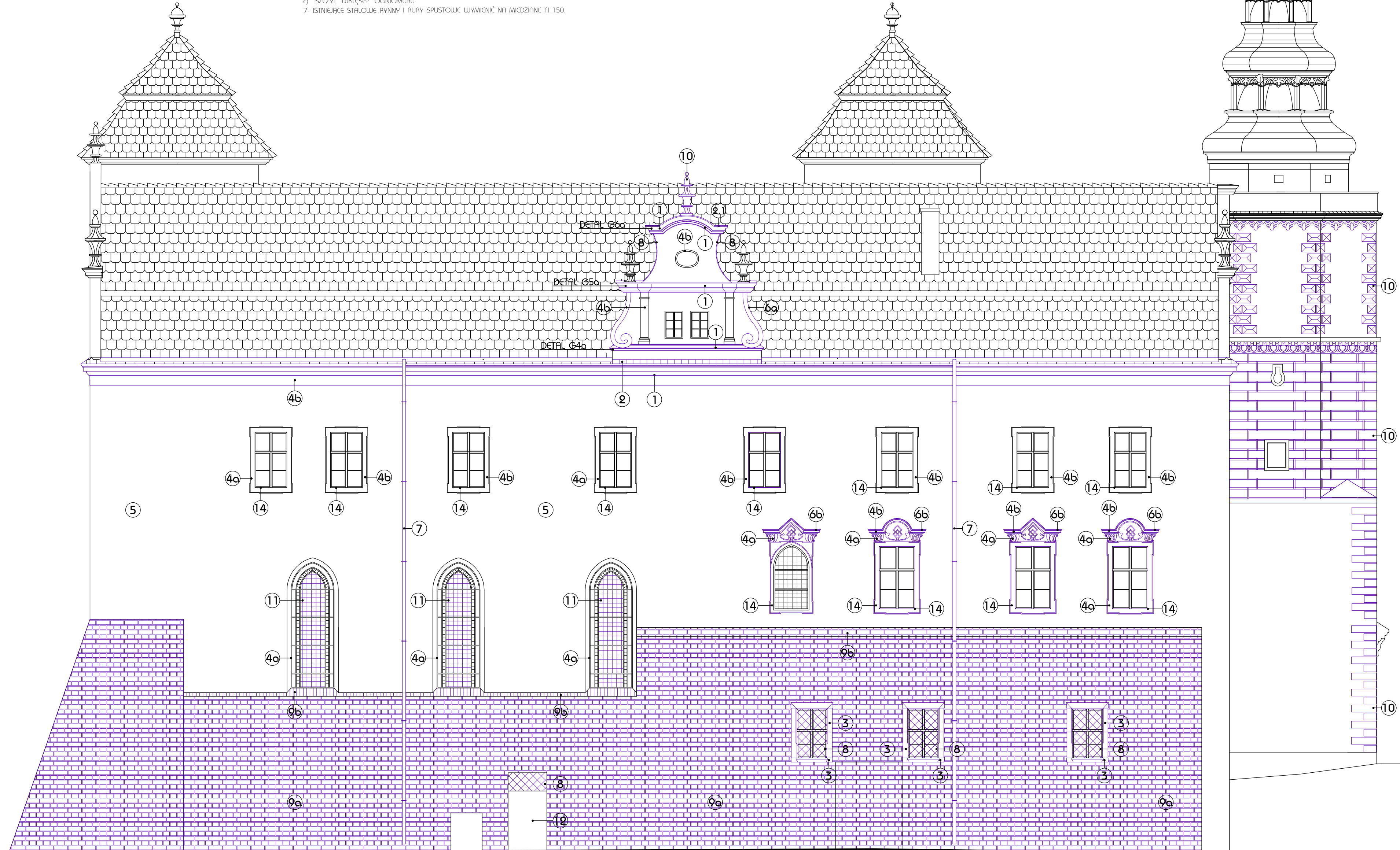


ELEWACJA PÓŁNOCNA

- 1- RENOWACJA I ODTWORZENIE WSZYSTKICH GZYMŚÓW ( PODKAPOWEGO ORAZ GZYMŚU BAROKOWEGO SZCZYTU) Z PRZYWRÓCENIEM PEŁNEGO PROFILOWANIA W.G. ZRĘCZONWCH RYSUNKÓW DETALU G4A-G4C.
- 2- WYMIANA POCHWYCI DACHÓWKOWEGO NA MIEDZIANE /SZCZEGÓLNĄ UWAGĘ NALEŻY ZWRÓCIĆ NA DOGRĄDNE OPIERZENIE BLACHĄ STYHU ZE ŚCIANĄ SZCZYTOWĄ. DOTYCZY GZYMŚÓW BAROKOWEGO SZCZYTU, ORAZ ICH KORONY ZE SPADKIEM W KIERUNKU DACHU.
- 3- OPASKI KAMIENNE, PARAPETY KAMIENNE OKIEN ORAZ STERCZYNY OCZYSZCZĄ Z NAWARSTWIEN, POLUKÓW FARB I POZOSTAŁOŚCI STARYCH ZAPARAW W.G. PROGRAMU KONSERWATORSKIEGO.
- 4- REMONT Z ODTWORZENIEM I WYPROFILOWANIEM:
  - a) REKONSTRUKCJA OPASEK TYNKOWYCH WOKÓŁ OKIENNYCH ORAZ KARTUSZY NAD OKIENNYCH W.G. IST. WIZORCÓW (ELEWACJA FRONTOWA) ORAZ MATERIAŁÓW ARCHIWALNYCH ORAZ RYSUNKU O3-O4
  - b) RENOWACJA TYNKOWYCH DETALI ARCHYTEKTONICZNYCH (FRYZY POD GZYMSEM WIĘCZĄCZYM, PILASTRÓW, WOLUT BAROKOWEGO SZCZYTU, ORAZ ISTNIEJĄCYCH OPASEK KAMIENNYCH, KARTUSZY, OBRĄSZNIK OKIENNYCH W.G.ZACHOWANEGO WIZORU).
- 5- WYMIANA TYNKÓW TŁOZYCH NA NOWE, Z ZASTOSOWANIEM ZAPARAW TRAFSOWYCH NA OCZYSZCZONYM I ZAGRUNTOWANYM PODKOŻU. WZMOCNIENIE SPĘKANEJ STRUKTURY MURU POPRZĘŻENIEM DO FORM
- 6- ZDEMONTOWAĆ I WYKONAĆ OPIERZENIA Z BLACHY MIEDZIANEJ PRACZYNNIE DOPASOWANE DO FORM OBIEKTU ARCHYTEKTONICZNEGO, Z KAPINOSEM O MINIMALNEJ SZEROKOŚCI, BEZ ICH DEFORMACJI II ZASZANIANIA KRAJÓWZI (Z PODKŁADEM IZOLACYJNYM NA PODKOŻU) W SZCZEGÓLNOŚCI DLA OCHRONY:
  - b) GZYMŚÓW I OBRĄSZNIK OKIENNYCH
  - c) SZCZYT "WILGŚLU" OGNIOMURU
- 7- ISTNIEJĄCE STALOWE RYMNY I RURY SPUSZTOWE WYMIENIĆ NA MIEDZIANE FI 150.

- 8- ELEMENTY STALOWE ORAZ ŻELWNE (KARTY OKIENNE) PODDAĆ ZABIEGOM KONSERWATORSKIM, PRZEMALOWAĆ FARBAMI ANTYKOROZYJNYMI NA KOLOR CIEMNO-GRAFITOWY
- 9- ZMIENIĆ ISTNIEJĄCĄ PRANIZJĘ ELEWACJI, POPRZĘŻ SŁUCIE POLUKÓW TYNKARSKIEJ W PRZYZIEMI BUDYNKU, NALEŻY PRZEPROWADZIĆ STARANNE ZABIEGI KONSERWATORSKIE NA CEGLANYM UCU, POLEGAJĄCE NA:
  - a) REKONSTRUKCJI WIĄTU CEGLANEGO WILGŚLUDNIĄC ZAPISY PROGRAMU KONSERWATORSKIEGO DOT. KONSERWACJI CEGLANYCH STRUKTUR W UCIE ELEWACJI ZGODNIE Z PROGRAMEM KONSERWATORSKIM,
  - b) PRZEBUDOWAĆ CEGLANE PARAPETY OKIEN KAPLICY - PODDAĆ GŁĘBOKIEJ HYDROFOBIZACJI ZE SZLAMOWANIEM PODKOŻA.
  - c) SŁOSNE NARZĄDY PRZYPORY ORAZ PARAPETY OKIEN KAPLICY NALEŻY PODDAĆ GŁĘBOKIEJ HYDROFOBIZACJI, ZE SZLAMOWANIEM PODKOŻA ORAZ ZASTOSOWANIEM SPOIN I ZAPARAW ODOPORNWCH NA ZAWILGOCENIE.
- 10- ZACHOWAĆ I WZMOCNIĆ STERCZYNY NA BAROKOWYM SZCZYCIE.
- 11- ODTWORZENIE WITRAŻY W OSTRÓLUCZNYCH OKNACH KAPLICY.
- 12- ODTWORZENIE OTWORÓW DRZWIOWYCH W PRZYZIEMI BUDYNKU.
- 13- ZDEMONTOWAĆ NIEESTETYCZNE KABLE ENERGETYCZNE I DRUTY
- 14- OTWORY ORAZ BLENDY OKIENNE, POZBAWIONE PARAPETÓW NALEŻY ZABEZPIECZYĆ PRZECIWWILGOCIOWO, SZLAMUJĄC BRĄ PŁASZCZYNĘ WUNKI.
- 15- W NARÓZU WSCHODNIEJ CZĘŚCI ELEWACJI WYKONAĆ PIONOWĄ OPASKE TYNKOWĄ ODDZIELAJĄCĄ FRONTOWĄ ŚCIANĘ RENESANSOWEGO SKRAZYDŁA



UWAGI:

1. PO SŁUCIU ISTNIEJĄCEJ POLUKÓW TYNKARSKIEJ NALEŻY PRZEPROWADZIĆ STARANNE ZABIEGI KONSERWATORSKIE NA CEGLANYM UCIE, POLEGAJĄCE NA REKONSTRUKCJI WIĄTU CEGLANEGO WILGŚLUDNIĄC ZAPISY PROGRAMU KONSERWATORSKIEGO. W PRZYPADKU NIEROZPOZNANIA NA ETAPIE WYKONALCZYM PIERWOTNEGO WIDOKU WIĄTU CEGLANEGO, NALEŻY PODJĄĆ DECYZJĘ O ELEMENTARNEJ ZMIANIE PRANIZJY ELEWACJI POZOSTAWIAJĄC TYNK. DECYZJĘ NALEŻY PODJĄĆ NA ETAPIE WYKONANIA WŁCZYMI PRZY ŚCIESEJ WSPÓŁPRACY Z WOJEWÓDZKIM KONSERWATOREM ZABYTKÓW

**modern studio architektury**  
 49-100 NIEMODLIN, ŚRÓDY 12A  
 tel: 697 227 322  
 e-mail: modernstudio@o2.pl, www.modernstudio.pl

ARCHITEKTURA

Projektant: mgr inż. arch. Maciej Rempalski (upr. 02/OPOH4/2012)  
 Opracował: mgr inż. arch. Dagmara Młodzeniec  
 mgr inż. arch. Małgorzata Majewska

Investor: Centrum Sp. z o.o.  
 Ul. Łąglewnicka 54/56, 91-463 Łódź

Adres inwestycji: 55, 49-100 NIEMODLIN  
 JED. EUIDENCYJNA: 160907\_4  
 OBRĘB: 0027 NIEMODLIN, DZ. NR: 521/1

Faza: **PROJEKT WYKONAWCZY**

Projekt: **PROJEKT REWALORYZACJI ELEWACJI ZAMKU W NIEMODLINIE**

Nazwa rysunku: ELEWACJA PÓŁNOCNA - PROJEKT REWALORYZACJI

Skala: 1:100 Nr rysunku:  
 Data: SIERPIEŃ 2016 ARCHITEKTURA **A-4**