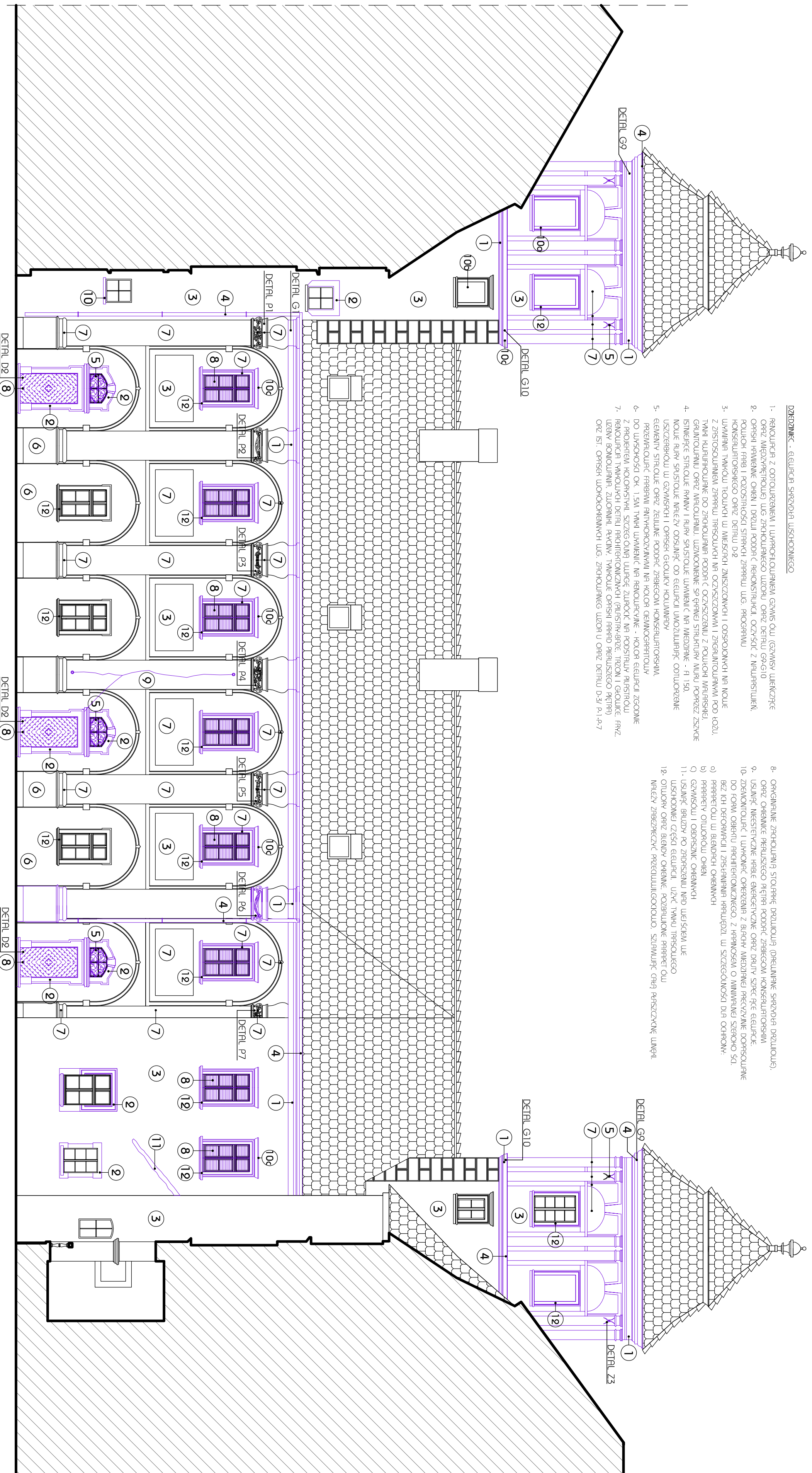


**DZIEDZINIEC - ELEWACJA SZERZOKA WSCHODNIEGO**

- 1- RENOWACJA Z ODTWORZENIEM I UWYPROSIOWANIEM GZWSIU OŁU (GZWSIY WIEKICZĄCE ORAZ MIĘDZYWYKONANE) WŁG ZRZĄDOWNEGO WZORU ORAZ DETALU G9-G10
- 2- OPRAWI PRZEKLENIE OKIEN I DRZWI PODDĄC REKONSTRUKCJĄ, OCZYSZCZC Z NIEWYKONANYCH POLICHOI PRZEI I POZOSTROSI STRĄKCH ZPRZECH WŁG. PROGRAMU KONSERWATORSKIEGO ORAZ DETALU D-2
- 3- UWYMIANIE TWAROU TROUWCH W MIEISKCH ZNISZCZONYCH I ODSPOKOYCH NA NOUE Z ZNISZCZONYM ZPRZECH TRZEISUCH NA OCZYSZCZONY I ZGRUNTOUJANY POD ŁOZU. TWARU KULURKOLJANE DO ZRZĄDOWNEJ PODDĄC OCZYSZCZONY I ZGRUNTOUJANY POD ŁOZU. GRUNTOUJANY ORAZ MROUJANY. UZMOCNIENIE SP GRĄNY STRUKTURU MURU POPRZEZ SZYKIE
- 4- ISNIEJĄCE STRIOUŁE RYMY I RURY SPASIOU UWYMIENIĆ NA MIĘDZYNE - FI 150. NOUE RURY SPASIOU NIEŁZY ODSUNĄĆ OD ELEWACJI UMOZUWIĄJĄC ODTWORZENIE USZCZEBROU I GZWSYCH I OPRESK GŁOUCY KOLUMNDY
- 5- ELEWENTY STRIOUŁE ORAZ ŻELUINE PODDĄC ZPRZECH KONSERWATORSKIM, PRZEWILOUJĄC PRZECHWI RYNYKOROZYJNYMI NA HOLOR GEMMOGRYTOU
- 6- DO WYSOKOSCI OK. 1,5M TWARU UWYMIENIĆ NA RENOWACJANE - HOLOR ELEWACJI ZGODNIE Z PROJEKTEM HOLORYSTYK SZCZEGOLNIE UJĄJĄC ZURODŁ NA PODSTRUJĄ PUSPSTOŁU
- 7- RENOWACJA TWAROUWCH DETAL PRCHITETONICZNYCH (PRZEPYKĄCZĄCE, TRZON I GŁOUCIE, PRZ. UZEBY BOUNOUJANY, ZUORNIK, RYKINY, TWAROU ORASNI PRZECH PRZEUSZCZEGO PRZECH) ORAZ IST. OPRESK WOKOKOLENYCH WŁG. ZRZĄDOWNEJ WZORU U ORAZ DETALU D-3/ P-1-P-7

- 8- ORYGINJALNE ZRZĄDOWNEJ STORĄNĄ DRZWIOWĄ (REKUNJALNE SZRZODĄ DRZWIOWEJ), ORAZ ORYGINJALNE PRZEUSZCZEGO PIĘTRĄ PODDĄC ZPRZECH KONSERWATORSKIM
- 9- USUNĄĆ NIEESTETYCZNE KĄBLE ENERGETYCZNE ORAZ DRURY SZPECJĄCE ELEWACJE
- 10- ZBEWONTOUJĄC I WYKONĄC OPERACJĄ Z BŁĄCH MIĘDZYNEJ PRZECZYNJANE DOPRSOJALNE DO FORM OPERJALU PRCHITETONICZNEGO, Z HEPNOSZEM O MIMIJALNEJ SZEROKO SŁ. BEZ ICH BEFORMACJI I ZASTYMIANJĄ HEPWŁĘDZI W SZCZEGOLNOSCI DŁĄ OCHROW:
- a) PRZEPYTOU W BENDACH OKIENNYCH
- b) PRZEPYTY OTWOROU OKIEN
- c) GZWSOJĄ I ODDYSZCZAC OKIENNYCH
- 11- USUNĄĆ BRUZY PO ZDRZSZENIU NPD WŁEISZEM WIE USZCHODNEJ CZĘSĆI ELEWACJI. UZKĆ TWARU TRZEISUCHO NIEŁZY ZRZEPZECZĄC PRZEDWUWŁOCOKOŁO, SZYFNUJĄC GRĄ PRZECZYKĄC WĄKĄI
- 12- OTWORU ORAZ BŁUDY OKIENNE. POZBYWACIE PRZEPYTOU ORAZ



<p>architekci maciej rempolski  <b>modern studio architektury</b>          40-100 NIEKODUN, SPYR 19B          tel: 697 227 229          tel: 697 227 229          e-mail: modernstudio@wp.pl, www.modernstudio.pl</p>	
Projektant:	mgr inż. arch. Maciej Rempolski (upr. 08/OPOK/2012) ARCHITEKTURA
Opracował:	mgr inż. arch. Dęgnara Miodożeniec mgr inż. arch. Małgorzata Majewska
Investor:	Centrum Sp. z o.o. Ul. Kogejunkowa 54/56, 91-465 Łódź
Adres inwestycji:	Rynek 55, 49-100 NIEKODUN OBRĘB: 0027 NIEKODUN, DZ. NR: 581/1
Faza:	<b>PROJEKT WYKONAWCZY</b>
Projekt:	PROJEKT REWALORYZACJI ELEWACJI ZIMNU W NIEKODUNIE
Nazwa rysunku:	DZIEDZINIEC - ELEWACJA SZERZOKA WSCHODNIEGO - PROJEKT REWALORYZACJI
Skala:	1:100
Data:	SIERPIEŃ 2016
	ARCHITEKTURA